



Wellness- und Bierhotel
Gasthof - Cafe - Brauerei

Wellness- und Bierhotel Adam-Bräu
Bahnhofstraße 49-53 • 94249 Bodenmais
Tel +49 (0)9924 / 9400-0 • Fax +49 (0)9924 / 9400-100
WhatsApp +49 (0)9924 / 9400-830
www.adam-braeu.de
hotel@adam-braeu.de



Dieses Druckprodukt ist zu 100 Prozent recycelbar und wurde mit kennzeichnungsfreien Ökofarben auf Basis nachwachsender Rohstoffe produziert. Das Papier stammt aus nachhaltiger Forstwirtschaft. Infos unter: www.ökopress.de

2026-1



Wellness- und Bierhotel
Gasthof - Cafe - Brauerei



HOTELPROSPEKT 2026

www.adam-braeu.de

Herzlich Willkommen

*Mitten im Ort und trotzdem
eine Oase der Ruhe.
Atmen Sie auf in der frischen
Bergluft des Bayerwaldes.*



Inhaberlandfamilie Adam

Von ganzem Herzen möchten wir Sie bei uns im
ADAM-BRÄU
willkommen heißen!

In der liebenswerten Tradition bayerischer Gastfreundlichkeit
werden Sie empfangen wie bei guten Freunden. Einzigartig ist die
Natur unserer Waldheimat, die bayerische Lebensweise,
die Gemütlichkeit und die unkomplizierte Freundlichkeit der Einheimischen.

Ihre Familie Adam
mit dem
gesamten ADAM-BRÄU Team

Inhaltsverzeichnis

Auf den nachfolgenden Seiten erwarten Sie spannende
und detaillierte Informationen zu den Themen:

• Brauerei	3
• Gastronomie und Kulinarik	7
• Zimmer und Suiten	11
• Aufenthalt und Zusatzleistungen	24
• Bier Spa Wellness & Day Spa	25
• Angebote	31
• Weihnachten und Silvester	33
• Winterzauber	35
• Natur aktiv	36
• Familienzeit	37
• Erlebnispark	38
• Bierlader'1	39
• Feste Feiern	40
• Tagungen und Seminare	41
• Anreise und Lage	42



Wellness- und Bierhotel
Gasthof - Cafe - Brauerei

Bei Fragen können erreichen Sie uns unter:

Telefon: **+49 (0)9924 / 9400-0**

E-mail: **hotel@adam-braeu.de**

WhatsApp: **+49 (0)9924 / 9400-830**



Prospektgültigkeit:

Mit Erscheinen der neuen Preisliste verlieren die vorhergegangenen Preise Ihre Gültigkeit.
Prospekt 2026-1. Bei Änderungen des gesetzlichen Mehrwertsteuersatzes behalten wir uns eine Anpassung vor.
Druckfehler, Änderungen und Irrtum vorbehalten. Bildquelle: Adobe Stock, Marco Felgenhauer, Adam Bräu

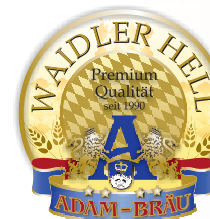
Bier brauen hat Tradition

im ADAM-BRÄU

Die hausgebrauten Biere

Unsere unfiltrierten und naturtrüben Biere bestehen aus bestem Malz, aromatischem Hopfen, feiner Hefe und dem weichen Wasser der Arber-Berggegend.

Streng nach dem bayerischen Reinheitsgebot von 1516 in altbayerischer Braukunst gebraut. Ein echter Biergenuss.



Waidler Hell

Vollbier mit 12,4 % Stammwürze und 5,2 % Vol.-Alkohol. Typisches hefetrübes „Zwickelbier“ mit feiner Staubhefe vergoren. Kräftig würzig im Geschmack, erzielt durch ein Malzspiel dreier Sorten.



Bodenmaiser Dunkel

Vollbier mit 12,5 % Stammwürze und 5,3 % Vol.-Alkohol. Ein untergäriges dunkles Lagerbier, sehr süffig mit weniger CO². Leicht gehopft, vollmundig. Das seinen sehr malzaromatischen Körper aus 100% dunklem Münchner Malz bezieht



Silberberg Pils

Vollbier mit 11,4 % Stammwürze und 4,8 % Vol.-Alkohol. Hell-goldfarbenes, stark gehopftes Bier mit feinsahnigem Schaum. Ein trockenes, rezentes Bier, durch feinsten Aroma-Hopfen aufgewertet und mit spezieller böhmischer Bruchhefe vergoren.



Hefe-Weisse

Vollbier mit 12,5 % Stammwürze und 5,4 % Vol.-Alkohol. Obergäriges, hefetrübes, spritziges Bier nach altbayerischem Herstellungsverfahren. Fruchtig mit feiner obergäriger Aromabildung nach Banane und Citrus.



Bockbiere

Als besonderes Ereignis zum Ende des Sudjahres. Im eigens entwickeltem Dreimaisch-Verfahren, um das milde aber starke Alkoholprofil in den Vordergrund zu stellen.

Adam-Ator 19 % STW und 7,5 % Vol.-Alk.

Maibock 17 % STW und 6,0 % Vol.-Alk.

Festbier 12,6 % STW und 5,5 % Vol.-Alk.

Weihnachtsbock 17,3 % STW und 6,3 % Vol.-Alk.



Unsere Biere können Sie bei uns im „Kleinen Laden“ kaufen oder auch Online unter www.bieriges.de bestellen

Brauereiführungen

mit Bierverprobung

Erleben Sie wie unser Bier sorgfältig gebraut wird. Besichtigen Sie unser traditionelles Brauhaus bei unserer Brauereiführung und erhalten Sie alle Informationen zum Thema Bier direkt aus erster Hand von unserem Braumeister.

Probieren Sie hausgemachte Biere, Schmankerl und Spezialitäten wie z.B. Bierlikör, selbstgemachte Schnapserl, uvm.

Jeden Dienstag um 16:00 Uhr und Freitag um 11:00 Uhr (außer Feiertage) weiht Sie unser Braumeister in die Geheimnisse rund um das „Adam-Bier“ ein.

Führung: 10,- € pro Person.
Für unsere Hotelgäste kostenfrei.

Individuelle Termine für Gruppen ab 15 Personen sind nach vorzeitiger Absprache möglich.

Bitte melden Sie sich zu einer Führung unter
Tel.: +49 (0)9924 / 94 00-0 an!



Genussmomente

mit Wohlfühlfaktor

Alles drin für mehr Urlaubs-Genuss.

Starten Sie Ihren Urlaub mit einer selbstgebrauten Begrüßungshalbe und lassen Sie sich von unserem reichhaltigen Frühstücksbuffet mit frisch zubereiteten Eierspeisen und frischem Brot aus unserer Backstube verwöhnen.

Für unsere Gäste mit Halbpension zaubert unser Küchenteam am Abend ein köstliches 6-Gang-Menü.

Genießen Sie erlesene Speisen aus regionalen Zutaten und lassen Sie den Tag in entspannter Atmosphäre ausklingen.

In unserem Brauereigasthof mit Biergarten genießen Sie unser selbstgebrautes Bier, typisch bayerische Brotzeiten, hausgemachte Schmankerl aus der Region und eine köstliche Auswahl an Kaffee und Kuchen.

Ob herzhaft oder süß – hier ist für jeden Geschmack etwas dabei!

Erleben Sie kulinarischen Genuss und echte bayrische Gastfreundlichkeit, das gesellige Beisammensein ist wichtiger Bestandteil der bayrischen Lebensart und verbindet beim Adam-Bräu die Gäste und Mitarbeiter des Hauses.

Fine dining Genuss pur

exklusiv im Hotel

Starten Sie entspannt in Ihren Urlaub mit einer Begrüßungshalbe aus unserer hauseigenen Brauerei.

An unserem reichhaltigen Frühstücksbuffet erwarten Sie frisch zubereitete Eierspeisen, knuspriges Brot aus der Backstube und viele weitere Köstlichkeiten. Ob bayerisch mit Weißwurst und Weißbier, klassisch mit einem Glas Prosecco oder süß und herzhafte gemischt – hier findet jeder seinen Lieblingsstart in den Tag.

Für unsere Gäste mit Halbpension zaubert unser Küchenteam am Abend ein erlesenes 6-Gang-Menü. Feinste regionale Zutaten, mit Liebe verarbeitet, garantieren Genussmomente auf höchstem Niveau und einen stimmungsvollen Tagesausklang.

Auch externe Gäste sind herzlich willkommen – sei es zum Frühstück oder zum Abendessen.

Bitte reservieren Sie vorab, damit wir Ihnen ein unvergessliches kulinarisches Erlebnis bereiten können.

Und für den perfekten Ausklang: Unsere Hotelbar hat täglich bis 00:30 Uhr geöffnet.

Genuss, der begeistert – in unserem Hotelrestaurant.



Traditionell

und kulinarisch im Brauereigasthof mit Biergarten

Starten Sie den Tag nach Ihrem Geschmack: Ob klassisches Frühstück, bayerisch mit Weißwurst und frisch gezapftem Weißbier, Avocado-Sauerteigbrot oder süß mit fluffigen Pancakes – bei uns findet jeder seinen persönlichen Lieblingsstart in den Tag.

Tagsüber verwöhnen wir Sie mit unserem selbstgebrauten Bier, typisch bayerischen Brotzeiten und hausgemachten Schmankerln aus der Region.

Für den süßen Genuss erwartet Sie eine feine Auswahl an Kuchen und köstlichem Eis.

Ob herzhafte oder süß – im Brauereigasthof mit Biergarten ist immer für jeden Geschmack etwas dabei.

Lassen Sie sich von echter Gastfreundschaft, regionaler Küche und bayerischer Lebensfreude begeistern!





Zimmer

Einzel- & Doppelzimmer

Standard living

Unsere Zimmer zum ankommen, entspannen und wohlfühlen mit Panoramablick auf den Silberberg.

Minibar

Internet über WLAN

Balkon

Dusche oder Badewanne

Sat-TV mit Radio

Telefon

Ausziehcouch max. 2 Pers.

Preise für Haustiere und weitere Zusatzoptionen sowie Sonderkonditionen finden Sie auf Seite 24.

Scan me

Preis auf Anfrage oder weitere Informationen. Gerne erstellen wir Ihnen ein Angebot.



Scan me



Einzelzimmer

Belegung: 1 Personen

ca. 18 m² mit Balkon

Helles, gemütliches Einzelzimmer mit Balkon – ein Rückzugsort für erholsame Momente und entspannte Pausen.



1 Badezimmer

Balkon

Scan me



Doppelzimmer

Belegung: 2 - 4 Personen

ca. 30 m² mit Balkon

Bayerische Gemütlichkeit und Wohlfühlatmosphäre vereint – genießen Sie den Sonnenaufgang oder entspannte Stunden auf Ihrem Balkon mit atemberaubendem Panoramablick auf den Silberberg.



1 Badezimmer

Balkon

Ausziehcouch max. 2 Pers.

Zimmer

Erker- & Familienzimmer

Family living

Unsere Zimmer zum ankommen und zuhause fühlen - gemeinsam entspannen.

Minibar

Internet über WLAN

Dusche

Telefon

Sat-TV mit Radio

Preise für Haustiere und weitere Zusatzoptionen sowie Sonderkonditionen finden Sie auf Seite 24.

Scan me

Preis auf Anfrage oder weitere Informationen. Gerne erstellen wir Ihnen ein Angebot.



Scan me



Doppelzimmer „Erker“

Belegung: 2 Personen

ca. 30 m² mit Erker

Gemütliche Stunden garantiert – der helle, geräumige Wohnbereich mit charmantem Erker lädt zum Entspannen, Lesen oder Genießen der gemütlichen Atmosphäre ein.



1 Badezimmer

Erker

Scan me



Familienzimmer

Belegung: 2 - 4 Erwachsene + 2 Kinder

ca. 40 m² mit Kinderzimmer

Bayerische Gemütlichkeit für die ganze Familie mit separatem Kinderzimmer.



1 Schlafzimmer

1 Badezimmer

Balkon

1 Kinderzimmer mit Stockbetten

Ausziehcouch max. 2 Pers.

Doppelzimmer Poolside

Poolside living

Unsere Zimmer mit direkten Zugang zum Sky-Infinity-Pool und zur Dachterasse mit Panoramablick auf den Silberberg.

direkter Zugang zum Sky-Infinity-Pool

direkter Zugang zur Dachterasse

Minibar

Internet über WLAN

Balkon

Dusche

Telefon

Sat-TV mit Radio

Tiefgaragenstellplatz¹

1 Badezimmer

Preise für Haustiere und weitere Zusatzoptionen sowie Sonderkonditionen finden Sie auf Seite 24.

¹ kostenloser Tiefgaragenstellplatz nach Verfügbarkeit

Scan me

Preis auf Anfrage oder weitere Informationen. Gerne erstellen wir Ihnen ein Angebot.



Scan me



DZ Poolside

Belegung mit 2 Personen

ca. 30 m² mit Balkon / Pool Zugang

Bayerische Gemütlichkeit mit einem Hauch von Luxus – inklusive direktem Zugang zum Sky-Infinity-Pool und zur Dachterasse, einen eigenem Balkon und traumhaftem Panoramablick auf Bodenmais und den Silberberg.“



Scan me

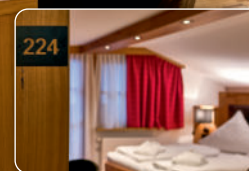


DZ Poolside

Belegung mit 2 Personen

ca. 30 m² mit Balkon / Pool Zugang

Bayerische Gemütlichkeit mit einem Hauch von Luxus – inklusive direktem Zugang zum Sky-Infinity-Pool und zur Dachterasse, einen eigenem Balkon und traumhaftem Panoramablick auf Bodenmais und den Silberberg.“



Suite im „hist. Bahnhof“

Historical living

Wohnen im ehemaligen
und historischen Bahnhofsgebäude.

- | | | | | |
|------------------------------------|----------------|--------------------|-----------------|--|
| 1 Wohnzimmer | 1 Schlafzimmer | separates WC | 3. Bett möglich | Ausziehcouch max. 2 Pers. ² |
| Minibar | Dusche | Internet über WLAN | Telefon | Sat-TV mit Radio |
| Tiefgaragenstellplatz ¹ | | | | |

Hist. Bahnhof Suite

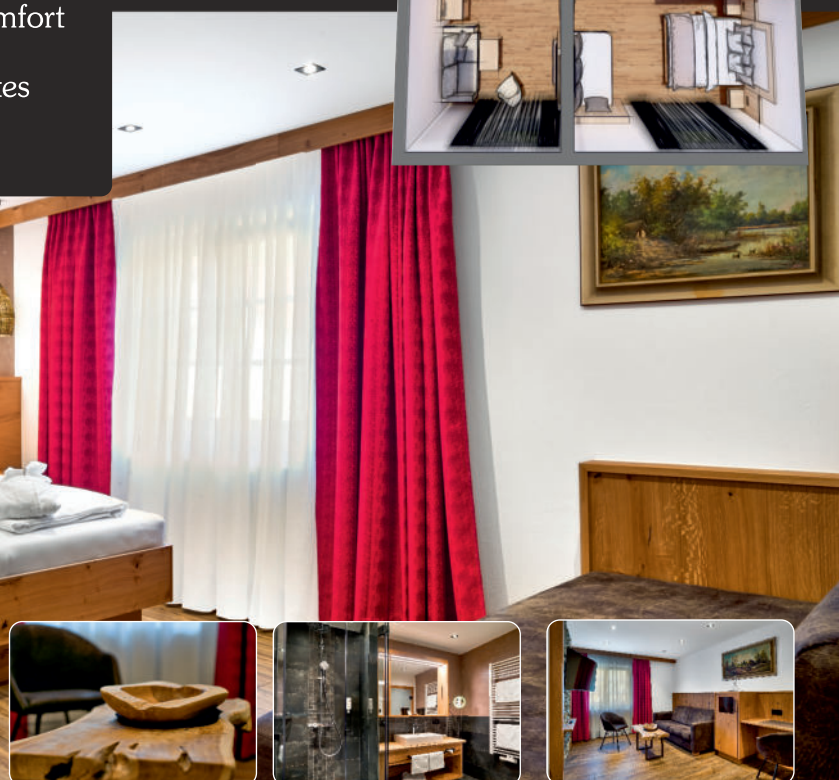
Silberberg Suite

Belegung: 2 - 5 Personen
ca. 50 m² mit Balkon

Geräumige Suite mit modernem Komfort
und gemütlicher Atmosphäre – ein
Schlafzimmer mit Option für ein drittes
Bett und extra Wohnzimmer für
entspannte Stunden.

Scan me

Preis auf Anfrage
oder weitere
Informationen.
Gerne erstellen wir
Ihnen ein Angebot.



Junior Suiten

Living Suiten

Unsere Suiten sind eine stilvolle Kombination
aus traditioneller Gemütlichkeit und modernen Komfort.

- | | | | |
|------------------|------------------------------------|--|---------|
| Minibar | Internet über WLAN | Terrasse od. Balkon | Telefon |
| Sat-TV mit Radio | Tiefgaragenstellplatz ¹ | Ausziehcouch max. 2 Pers. ² | |

Scan me

Preis auf Anfrage
oder weitere
Informationen.
Gerne erstellen wir
Ihnen ein Angebot.



Preise für Haustiere und weitere Zusatzoptionen
sowie Sonderkonditionen finden Sie auf Seite 24.

¹ kostenloser Tiefgaragenstellplatz nach Verfügbarkeit
² Ausziehcouch

Junior Suite „comfort“

Belegung: 2 - 4 Personen

ca. 50 m² mit Balkon

Bayerische Gemütlichkeit kombiniert mit modernen Komfort – elegante Suite mit eigenem Balkon für gemütliche Stunden und entspannte Wohlfühlmomente.

Scan me



Ausziehcouch max. 2 Pers.²
Balkon
offenes Badezimmer
separates WC



Scan me

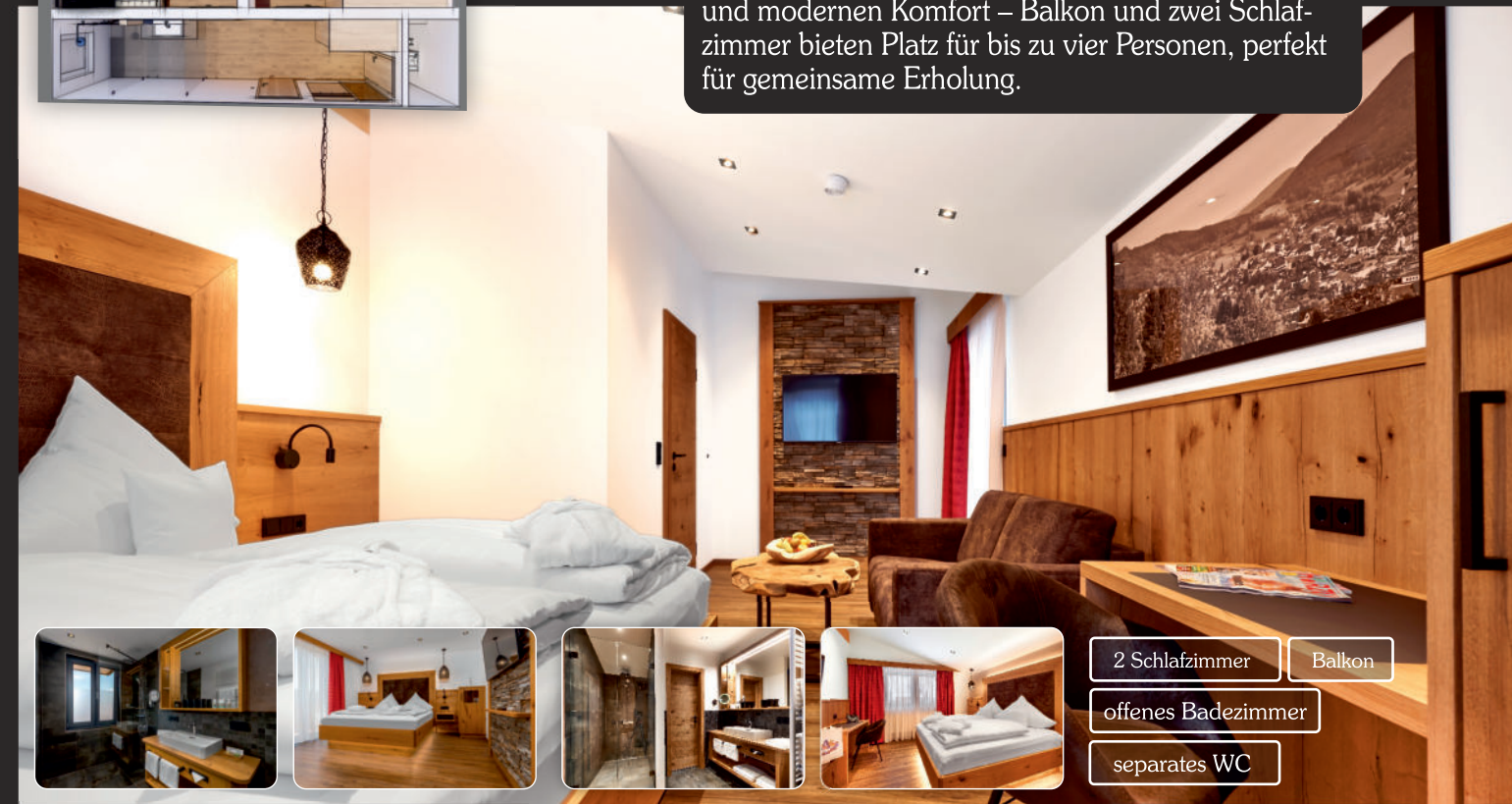


Junior Suite „deluxe“

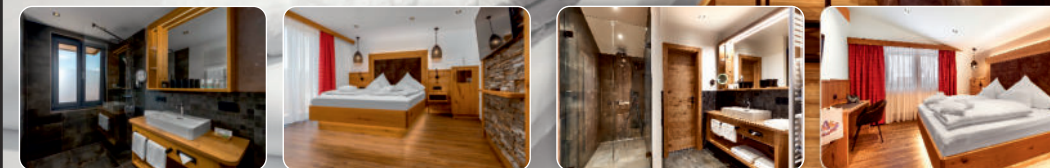
Belegung: 2 - 4 Personen

ca. 50 m² mit Balkon

Stilvolle Kombination aus traditioneller Gemütlichkeit und modernen Komfort – Balkon und zwei Schlafzimmer bieten Platz für bis zu vier Personen, perfekt für gemeinsame Erholung.



2 Schlafzimmer
Balkon
offenes Badezimmer
separates WC



Juniorsuite Suite

Belegung: 2 - 5 Personen

ca. 50 m² mit Terrasse oder Balkon

Bayerischer Charme trifft modernen Luxus – elegante Suite mit Balkon oder Terrasse, flexibler Schiebetür und der Option für ein drittes Bett – ideal für entspannte Stunden mit Familie oder Freunden.

Scan me



flexible Schiebetüre
abgetrenntes 3. Bett möglich
1 Schlafzimmer
Ausziehcouch max. 2 Pers.²
separates WC
offenes Badezimmer
Balkon oder Terrasse



Preise für Haustiere und weitere Zusatzoptionen sowie Sonderkonditionen finden Sie auf Seite 24.

Scan me



Familien Suite

Belegung: 2 - 6 Personen

ca. 62 m² mit Balkon

Viel Platz zum Wohlfühlen – zwei Schlafzimmer, ein großzügiges Wohnzimmer und Terrasse laden zu entspannten Stunden mit Familie oder Freunden ein.



1 Wohnzimmer
reservierter Parkplatz
2 Schlafzimmer
Eigener Eingang
separates WC
1 Badezimmer
Terrasse



¹ kostenloser Tiefgaragenstellplatz nach Verfügbarkeit
² Ausziehcouch
³ 3. Bett
⁴ Couchaufbettung

Themensuiten

Luxury living

Unsere Themensuiten sind wahrer Luxus und optischer Genuss mit Elementen von typischen Handwerkskünsten der Region veredelt.

Whirlwanne

Infrarotkabine

separates WC

1 Badezimmer

Minibar

Internet über WLAN

Balkon

Dusche

Telefon

Sat-TV mit Radio

Tiefgaragenstellplatz

Ausziehcouch max. 2 Pers.

Preise für Haustiere und weitere Zusatzoptionen sowie Sonderkonditionen finden Sie auf Seite 24.

Scan me

Preis auf Anfrage oder weitere Informationen. Gerne erstellen wir Ihnen ein Angebot.



Themensuite *Luxury living*

Braumeister Suite

Belegung: 2 - 4 Personen

ca. 46 m² mit Balkon

Die Suite für echte Bierliebhaber – bayerische Gemütlichkeit trifft puren Luxus. Tauchen Sie ein in die Welt des Adam-Bräu Bieres, entspannen Sie in Ihrer privaten Infrarotkabine und Whirlwanne und genießen Sie unvergessliche Wohlfühlmomente auf dem Balkon mit atemberaubendem Panoramablick auf den Silberberg.

Scan me



Themensuite *Luxury living*

Glasbläser Suite

Belegung: 2 - 4 Personen

ca. 46 m² mit Balkon

Tauchen Sie ein in die faszinierende Welt des Glasbläfers – entspannen Sie in Ihrer privaten Infrarotkabine und Whirlpoolwanne und genießen Sie unvergessliche Wohlfühlmomente auf dem Balkon mit atemberaubendem Panoramablick auf den Silberberg.

Scan me



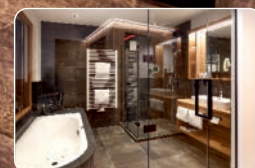
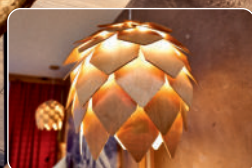
Holzhauer Suite

Belegung: 2 - 4 Personen

ca. 46 m² mit Balkon

Ihr Rückzugsort für erholsame Momente – bayerische Gemütlichkeit, moderner Luxus, private Infrarotkabine und Whirlpoolwanne sowie ein Balkon mit traumhaftem Panoramablick auf den Silberberg und den Wald laden zum Abschalten ein.

Scan me



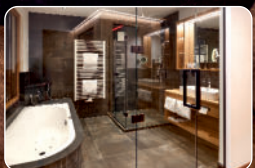
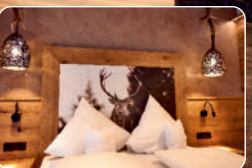
Jäger Suite

Belegung: 2 - 4 Personen

ca. 46 m² mit Balkon

Rustikaler Charme trifft modernen Luxus – entspannen Sie in Ihrer privaten Infrarotkabine und Whirlpoolwanne und genießen Sie unvergessliche Wohlfühlmomente auf dem Balkon mit atemberaubendem Panoramablick auf den Silberberg.

Scan me



Ihr Aufenthalt

Doppelzimmer zur Einzelnutzung:

Nach Verfügbarkeit auf Anfrage gegen einen Aufpreis möglich.

Zimmer und Suiten:

Die Grundrisse sind schematisch, kleine Abweichungen möglich. Die Preise ergeben sich durch Größe und Ausstattung. Alle anderen Leistungen sind gleich. Es ist unser Ziel, die Preise zu halten. Bei unvorhergesehenen wirtschaftlichen Entwicklungen, Änderung der MwSt. oder des Kurbeitrages kann jedoch eine Angleichung erfolgen. Preisveränderungen in der jeweils gültigen Hotelpreisliste durch unvorhersehbare Erhöhungen von Energiekosten & Wareneinkauf behalten wir uns vor.

Haustiere:^{A1}

Wir freuen uns auch über den Besuch Ihres Vierbeiners. Wir bitten um Ihr Verständnis, dass Haustiere nur nach Vereinbarung aufgenommen werden, und dass nicht alle Zimmer und Kategorien gebucht werden können. In den Sport- und Wellnessbereichen sind Haustiere nicht gestattet. Von Haustieren verursachte Schäden im Bereich der Zimmereinrichtung werden gesondert berechnet. Haustier 10,- € pro Nacht mit Bett und Napf ohne Futter.

Stornierung:

Klingt ärgerlich und ist ärgerlich - für alle. Schade, wenn Zimmer frei bleiben, obwohl andere gern gekommen wären. Andererseits, jedem kann etwas dazwischen kommen. Unsere Bitte an Sie: Informieren Sie uns umgehend. Da wir unsere Gäste im Falle einer Urlaubsstornierung ungern mit Ausfallkosten belasten, bieten wir Ihnen die Möglichkeit, für 3,50 € je Übernachtung und erwachsene Person eine Stornopauschale mit zu buchen.

Wenn Sie diesen Service in Anspruch nehmen möchten, können Sie die Stornopauschalgebühr direkt auf unser Stornokonto überweisen:

Susanne Adam
VR-Genobank DonauWald eG
IBAN: DE40 7419 0000 0107 7445 52
BIC: GENODEF1DGV

An- und Abreise:^{A2}

Die Zimmer und Suiten sind am Ankunftstag ab 15:00 Uhr bezugsfertig. Am Abreisetag bitten wir Sie, die Zimmer und Suiten bis 11:00 Uhr freizugeben. Es besteht die Möglichkeit der Gepäckaufbewahrung. Aufpreis für die Nutzung unseres Hallenbades und der Saunen am Abreisetag bis 18 Uhr 22,- € pro Person.

Angebote:

Anwendungen aus Angeboten können nicht getauscht werden. Bei gebuchten Arrangements und Angeboten werden nicht eingenommene Mahlzeiten oder nicht in Anspruch genommene Anwendungen nicht vergütet.

Stammgästebonus:

Gültig in der Zeit vom 01.03. - 25.03.2026, 13.04. - 10.05.2026 und vom 09.11. - 13.12.2026. Waren Sie bereits 5 mal unser Übernachtungsgast im Hotel, dann gewähren wir Ihnen ab einem Aufenthalt von 7 Nächten 5% Rabatt. Bei 10 Aufenthalten als Übernachtungsgast im Hotel gewähren wir 10% Rabatt ab einem Aufenthalt von 7 Nächten.

Parkplätze:

Vor dem Hotel stehen Ihnen kostenlose Parkplätze zur Verfügung. Eine Reservierung kann nicht erfolgen.

Tiefgarage:^{A3}

01.05. - 31.10. kostenfrei nach Verfügbarkeit.
01.11. - 30.04. 4,50 € pro Nacht nach Verfügbarkeit.
Bei Doppelzimmer poolside und Suiten ist die Tiefgarage nach Verfügbarkeit kostenfrei.
Eine Nutzung mit Hybrid/E-Auto ist nicht möglich.

Wallbox (E-Auto Ladesäule):^{A4}

Es stehen Ihnen 2 Ladepunkte (TYP 2, 11 KW, 24/7) mit Ladekabel direkt vor dem Hotel zur Verfügung. Die Ladekarte erhalten Sie auf Nachfrage an der Rezeption. Die Nutzung ist kostenpflichtig und wird Ihnen auf die Zimmerrechnung gebucht.

Kurbeitrag

3,60 € ab 16 Jahre und Erwachsene
1,80 € Behinderte (100%) und Kinder von 7-15 Jahre.
Der Beitrag versteht sich pro Person und Übernachtung. Stand 01.01.2024

Erweiterte Angebote und Leistungen

Lunchpaket

Wir packen Ihnen ein Verpflegungspaket

pro Person 12,90 €

Frühstück plus

Sie packen Ihre Wanderverpflegung morgens selbst.

pro Person 14,90 €

Aufpreis lactosefrei

pro Person pro Tag 15,00 €

Aufpreis glutenfrei

pro Person pro Tag 15,00 €

Aufpreis vegan

pro Person pro Tag 18,00 €

Romantikpackerl

Romantisch dekoriertes Zimmer, Pralinen und eine Flasche Prosecco

49,00 €

Verlängerte Nutzung

Hallenbad und Sauna am Abreisetag. (Details siehe A2)

pro Person 22,- €

Late-Check-Out vom Zimmerpreis

100%

E-Bike

halber Tag 19,00 € / ganzer Tag 29,00 €

Tiefgarage (Details siehe A3)

0,00 € / 4,50 €

E-Auto laden an Wallbox

kostenpflichtig

Haustiere (Details siehe A1)

pro Tier und Nacht 10,00 €

Bier Spa

Gutes für Körper & Geist

Erholung für
Körper, Geist & Seele

Bier Spa Wellness

Sich nach Herzenslust verwöhnen lassen. Erlebe Wellness auf die erfrischend andere Art - wohltuend, entspannend und voller Genussmomente.

- Infinity Pool
- Saunalandschaft
- Finnische Sauna
- Hallenbad
- Aromadampfbad
- Infrarotkabine
- Whirlpool
- Massage
- Kosmetik

Infinity Outdoor Pool

(Zugang ab 16 Jahren)

Einzigartiges Erlebnis in unserem beheizten Outdoor Pool auf der Dachterrasse des Bier Spa mit freiem Blick auf den Silberberg und Richtung Arberlandschaft.

Genießen Sie die Zeit und entspannen Sie sich beim Blick in die Bergkulisse des Bayerischen Waldes. Lehnen Sie sich zurück und verwöhnen Sie sich mit einer Halben Adam-Bräu Bier - ein Genussmoment der entspannt.

Privat Spa

Genießen Sie Entspannung pur in unserem Privat Spa. Massagen, Wohlfühlpakete und Behandlungen in privater Umgebung.

Familienwellness mit Indoor Pool

Entspannen Sie in unserem Indoor Pool, der Finnischen Sauna, im Dampfbad, der Infrarotkabine, dem Whirlpool als Textilbereich.

16+

Der textilfreie BIER- SPA Wellnessbereich und der Infinity Pool sind ab 16 Jahren zugänglich.



Der Familienwellnessbereich (Textil) ist auch für Jugendliche unter 16 Jahren und Kinder in Begleitung Erwachsener zugänglich.

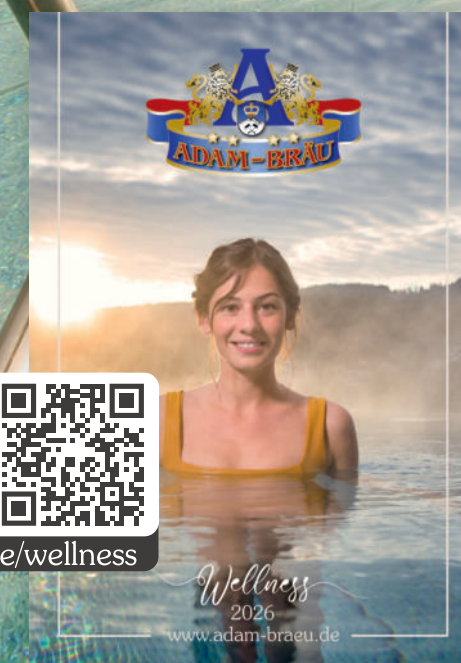


Scan me

Unsere
Wellness- und
Verwöhn-
angebote



adam-braeu.de/wellness



Bier Spa

Gutes für Körper & Geist

Erholung für
Körper, Geist & Seele

Privat Spa
Angebote
für zu Zweit

Wärme und Dampf

Aromadampfbad

Stärken Sie Ihr Immunsystem in unserem „Sudkessel“ Dampfbad durch die feuchte Wärme mit hoher Luftfeuchtigkeit und einer angenehmen Temperatur von ca. 45-50°C. Das Dampfbad fördert zudem die Durchblutung, entschlackt und entspannt Ihre Muskeln.

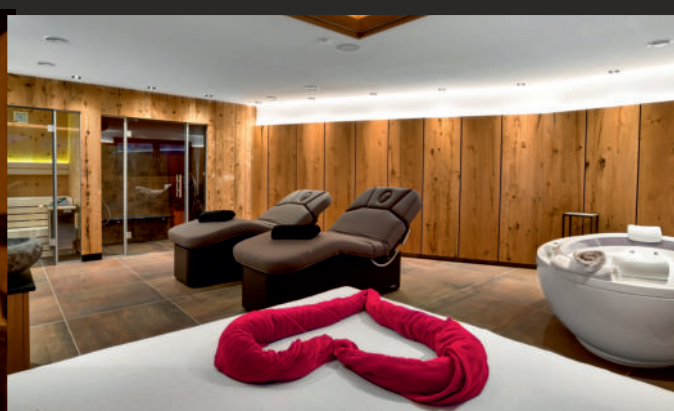
Sauna

Die hohen Temperaturen entspannen die Muskeln in Ihrem Körper. Die Sauna fördert zudem die Durchblutung, entschlackt und wirkt sich positiv auf Ihr Immunsystem aus.

Infrarotkabine

Genießen Sie die einzigartige Wärme unserer „Fasslagerung“ Infrarotkabine

16+



16+

Der textiltreie **BIER- SPA Wellnessbereich** und der **Infinity Pool** sind ab 16 Jahren zugänglich!

Day-Spa & Tageswellness

im Bier-SPA täglich von 9.00 bis 19.00 Uhr



Wellness

Gönnen Sie sich einen unvergesslichen Tag

voller Entspannung, Genuss und Wohlbefinden in unserem exklusiven Bier-Spa. Lassen Sie Alltag und Stress hinter sich und genießen Sie die Ruhe in unserer Wohlfühloase.

16+

Relaxtag

Einfach abschalten und genießen:

- Badetasche mit Saunahandtuch, Badeslippers und Bademantel
- Erfrischende Getränke von der Wellnessbar im Bier-SPA

39,00 € pro Person

Wellnesstag

Starten Sie den Tag entspannt:

- Frühstücksbuffet von 7:00 bis 10:00 Uhr
- Badetasche mit Saunahandtuch, Badeslippers und Bademantel
- Erfrischende Getränke von der Wellnessbar im Bier-SPA
- Glas Prosecco im Sky-Infinity-Pool

59,00 € pro Person

Verwöhntag

Ein Tag voller Verwöhrnmomente:

- Frühstücksbuffet von 7:00 bis 10:00 Uhr
- Badetasche mit Saunahandtuch, Badeslippers und Bademantel
- Erfrischende Getränke von der Wellnessbar im Bier-SPA
- Woidmassage mit Zirbenöl (20 Min.) begleitet von einem Glas Prosecco

99,00 € pro Person

Kleine Auszeit

Die perfekte Kombination aus Entspannung und Genuss:

- Frühstücksbuffet von 7:00 bis 10:00 Uhr
- Badetasche mit Saunahandtuch, Badeslippers und Bademantel
- Erfrischende Getränke von der Wellnessbar im Bier-SPA
- Aroma-Teilmassage (20 Min.)
- 6-Gang-Abendmenü in unserem Hotelrestaurant von 18:00 bis 20:00 Uhr

129,00 € pro Person

Die Preise gelten pro Person

Adam Bräu Angebote

Adam's bierige Wohlfühltag¹

Der kluge Mensch, so glaubt es mir, der redet nicht, der trinkt sein Bier.

5 Nächte oder 7 Nächte

- 1x Mälzermassage (20 Min.)
- 1x Hopfenölbad (30 Min.) mit einer Halben Adam-Bier
- 1x Brauereiführung (dienstags und freitags) mit Bierprobe

Preis auf Anfrage

Adam für die Eva¹

Nimm dir die Zeit, um glücklich zu sein.

3 Übernachtungen

- 1x ProSkin 60 Gesichtsbehandlung (60 Min.)
- 1x Vital-Rückenmassage (20 Min.)

Preis auf Anfrage

Für den Adam¹

Ob Du in der Sauna liegst oder eine Massage genießt, Wellness ist Erholung pur für die Seele und die Figur

3 Übernachtungen

- 1x Mälzermassage (20 Min.)
- 1x Haxn- und Wadlmassage (20 Min.)

Preis auf Anfrage

Mädelstage¹

Ohne Mädels wäre das Leben nur halb so schön.

2 Übernachtungen

- 1x Individualmassage (20 Min.)
- 1x Cocktail Gutschein für den Sky-Infinity-Pool

Preis auf Anfrage

Adam's Bierbrauertage¹

Auch Wasser ist ein edler Tropfen, mischt man es mit Malz und Hopfen.

3 Übernachtungen

- 1x Bierbrot-Backmischung für Zuhause
- 1x Partyfass Adam Bier für Zuhause
- 1x Brauereiführung (dienstags und freitags) mit Bierprobe

Preis auf Anfrage

Bierige Männerzeit¹

Nichts ist besser als ein guter Freund, außer ein guter Freund mit Bier.

2 Übernachtungen

- 1x Probier-Sixpack am Zimmer
- 1x Bierprobe mit Tapas im Brauereigasthof
- 1x Brauereiführung (dienstags und freitags) mit Bierprobe

Preis auf Anfrage

Adam's Kuscheitage¹

Wo sich dein Herz wohlfühlt ist dein Zuhause.

4 Übernachtungen

- 1x Aroma-Ganzkörpermassage (50 Min.)
- 1x Entspannungsbad „Englische Rose“ mit einem Glas Prosecco
- 1x Romantikpackerl (Romantisch dekoriertes Zimmer, Pralinen und eine Flasche Prosecco)

Preis auf Anfrage

In jedem Paket inklusive:

- 1x Begrüßungs Halbe
- Reichhaltiges Frühstücksbüffet
- 6-Gang-Abendmenü
- Nutzung unseres Sky-Infintiy (ab 16 Jahren)
- Nutzung unserer Bier-Spa Saunen (ab 16 Jahren)
- Nutzung unseres Hallenbades, Whirlpool und der Textilsaunen
- Nutzung des Ruheraumes und der Wellnessbar
- Leih-Badetaste mit flauschigem Bademantel und Badetüchern
- Teilnahme an unserem Aktivprogramm
- Nutzung unseres Fitnessraumes
- Kostenloses WLAN



Scan me

Buchungsanfragen
und weitere
Informationen.
Gerne erstellen wir
Ihnen ein Angebot.



adam-braeu.de

Scan me



Zur aktuellen
online
Preisliste

adam-braeu.de/preisliste

¹Alle Angebote nur gültig vom 02.01. bis 21.12.2026

Weihnachten und Silvester



Merry
Christmas

and
HAPPY NEW YEAR

Unsere Angebotspakete in der Weihnachtszeit

Während dieser Tage erwarten Sie einige Höhepunkte

24.12 Weihnachtszeit am Nachmittag mit Plätzchen, Stollen und Glühwein,
31.12 Silvester-Tanz ins neue Jahr mit einem Glas Mitternachts-Prosecco

**Schenken Sie Freude
mit einem Adam Bräu Gutschein**

Online oder direkt im Hotel
erhältlich.

Adam Bräu
Geschenkgutschein

Weihnachtswoche

Anreise ab 21.12.2026
Ab 5 Übernachtungen
inkl. reichhaltigem Frühstücksbuffet,
6-Gang-Abendmenü und
freie Benutzung unseres
Wellnessbereiches

Preis auf Anfrage

Weihnachts- und Silvesterwoche

21.12.2026 bis 02.01.2027
13 Tage / 12 Übernachtungen
inkl. reichhaltigem Frühstücksbuffet,
6-Gang-Abendmenü und
freie Benutzung unseres
Wellnessbereiches

Preis auf Anfrage

Silvesterwoche

Anreise ab 26.12.2026
Ab 7 Übernachtungen
inkl. reichhaltigem Frühstücksbuffet,
6-Gang-Abendmenü und
freie Benutzung unseres
Wellnessbereiches

Preis auf Anfrage



Winterzauber

Winterzauber im Bayerischen Wald

Tauchen Sie ein in ein Winterwunderland voller Spaß und Abenteuer! Ob rasante Abfahrten auf der Skipiste, gemütliche Langlauf-Touren, lustige Schlittenfahrten oder stille Schneeschuhwanderungen durch verschneite Wälder – bei uns erleben Sie unvergessliche Wintermomente.



Natur aktiv

Natur erleben und genießen

Wandern, Radeln oder Biken – Ruhe, Abenteuer und atemberaubende Panoramen erwarten Sie! Kinderfreundliche Erlebniswege machen die Natur zum Familienabenteuer.

Familienzeit

Ferienzeit ist Familienzeit - zu jeder Jahreszeit

Ob sonniger Sommer oder verschneiter Winter: Bei uns wartet die Natur mit unvergesslichen Momenten auf Sie. Entdecken Sie die faszinierende Welt des Waldes auf abwechslungsreichen Erlebniswegen, genießen Sie kinderfreundliche Radtouren oder lassen Sie sich im Winter von einem funkelnden Wunderland verzaubern. Rasante Schlittenfahrten, fröhliche Abenteuer im Schnee oder stille Spaziergänge durch glitzernde, weiße Landschaften – hier findet jede Familie ihr ganz persönliches Glück.

Angebote
für die
ganze
Familie



Erlebnis

Freizeit- und Vergnügungspark – Spaß für jedes Alter zu jeder Jahreszeit

Donnerstag bis Sonntag ab 12 Uhr für Sie geöffnet.

Erleben Sie grenzenlosen Freizeitspaß – bei schönem Wetter draußen auf unserem großen Kinderspielplatz mit Biergarten oder drinnen im Kinderland: Toben ohne Ende in der riesigen Spiellandschaft, hier wird es keinem Kind langweilig!

Für kleine und große Rennfahrer: Spüren Sie echten Fahrspaß mit unseren Tandem-Karts oder dem hochmodernen Sodi SRS Karts – Fahrvergnügen garantiert!

Action und Spiel:

- **Spielhalle** – Kicker, Billard und viele weitere Spielgeräte für grenzenlosen Spaß.
- **Lasertag Arena** – Spannung pur in abgedunkelten Räumen mit Neon-Effekten und taktischen Aufgaben.
- **Bowling** – vier moderne Bahnen nach internationalen Standards für Sport, Spaß und Wettbewerbe.
- **Pixel Game** – interaktives Gaming-Erlebnis für Jung und Alt mit Bewegung, Herausforderungen und grenzenlosem Spielspaß.
- **VR-Games** – Erlebe immersive Welten in unserem VR-Studio: eintauchen, staunen und spielen in faszinierenden 3D-Umgebungen.

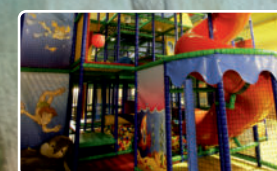
Kulinarisch verwöhnt Sie unser Restaurant: durchgehend warme und kalte Küche, hausgemachter Strudel und Waffeln, Cocktails, Milchshakes und Eisspezialitäten – perfekt für eine Pause zwischen Action und Abenteuer.

Gerne planen wir auch Ihre Firmenfeier oder Tagung in Verbindung mit unserem Hotel – persönlich und individuell für Sie.

Ein Ort, an dem Familien, Freunde und Spielbegeisterte gleichermaßen auf ihre Kosten kommen – Indoor wie Outdoor, Sport, Spiel und Genuss vereint!

Familien
Erlebnispark
Geiersthal

www.kart-o-mania.de



Unser Bierlader'1

Bieriges Lader'1 – alles, was das bayerische Herz begehrt.

Entdecken Sie bayerische Mitbringsel, wertvolle Erinnerungsstücke und echte Schätze aus unserer Region. In unserem bierigen Lader'1 erwarten Sie unsere hausgebrauten Biere aus der eigenen Brauerei, selbstgemachtes Biergelee, Bierlikör und alles rund ums Bier – perfekt für Genießer und Liebhaber bayerischer Tradition.

Jeden Samstag frisch aus dem Ofen: Unser hausgebackenes Bierbrot – ein Genuss, den Sie nicht verpassen sollten!

Für alle, die den Genuss lieber zu Hause erleben möchten: Unser Bier liefern wir Ihnen gerne direkt nach Hause. Besuchen Sie dazu einfach unseren Online-Shop unter:



Tauchen Sie ein in die Welt des Bieres und nehmen Sie ein Stück bayerische Lebensfreude mit nach Hause.



Scan me



Öffnungszeiten:
Mo-So 7:00 bis 18:00 Uhr

Feste Feiern

im Adam-Bräu

Wo besondere Anlässe einen besonderen Rahmen finden.

Sie planen eine Feier und möchten Ihren Gästen etwas ganz Besonderes bieten? Dann heißen wir Sie im Adam-Bräu herzlich willkommen! Ob Hochzeit, Taufe, Geburtstag, Familienfest, Firmenfeier oder Weihnachtsfeier – bei uns finden Sie nicht nur die passenden Räumlichkeiten, sondern auch echte bayerische Gastfreundschaft, traditionell bayerische Küche und einen rundum professionellen Service.

Unsere vielseitigen Räume – vom gemütlichen Bräustüberl bis zum urigen Bräustadl – bieten für jede Gesellschaft den idealen Rahmen.

Ob im kleinen Kreis oder mit großer Gästeliste, wir gestalten Ihre Feier mit Erfahrung, Liebe zum Detail und einem offenen Ohr für Ihre Wünsche.

Ob rustikal, festlich oder modern – wir setzen Ihre Vorstellungen stilvoll um, dekorieren Ihre Feier ganz nach Wunsch und sorgen für einen reibungslosen Ablauf, damit Sie sich ganz auf Ihre Gäste konzentrieren können.

Lassen Sie sich beraten:
Telefon: +49 (0)9924 / 9400-0
WhatsApp: +49 (0)9924 / 9400-830

Wir freuen uns darauf, Ihre Feier zu etwas ganz Besonderem zu machen!

Tagungen

TAGUNGSPAUSCHALEN

Buchbar ab 10 bis 50 Personen mit Beginn ab 9 Uhr inkl.

BASIC

- persönliche Betreuung während der Veranstaltung
- der Personenanzahl entsprechender Tagungsraum
- Standardtechnik
 - 1x Flatscreen mit VGA- oder HDMI- Anschluss
 - 1x Flipchart
 - 1x Pinnwände
 - 1x Moderatorenkoffer
- WLAN Zugang zur kostenfreien Internetnutzung
- Bestuhlung des Raumes nach Wunsch, Blöcke und Stifte
- Tagungsgetränke während der Tagung im Raum
- Wasser still bzw. spritzig und Säfte (verschiedene Sorten)

Pro Tag Grundmiete 150,- €
+ pro Person und Tag 19,- €

ZUSÄTZLICHES RAHMENPROGRAMM

- | | |
|----------------------------------|---------------------------------|
| Im Winter: | Im Sommer: |
| - Brauereiführung mit Bierprobe | - Brauereiführung mit Bierprobe |
| - Bier-Yoga | - Bier-Yoga |
| - Kart fahren, Lasertag, Bowling | - Kanutour |
| - Schneeschuhtour | - Bier-Wanderung |
| - Fackelwanderung | - Bergwerks Challenge |
| | - Bergwerk Besichtigung |

Auf Anfrage buchbar!

RAUMMIETE

- ohne Tagungspauschale -
- Tagungsraum (ca. 100 qm) pro Tag 150,- €**

Das BASIC Paket ist erweiterbar zu folgenden Paketen:

STANDARD

- zusätzlich
- Kaffeepausenvielfalt am Nachmittag mit Kaffee/Tee und Snack
 - Mittagessen oder Abendessen

Pro Tag Grundmiete 150,- €
+ pro Person und Tag 49,- €

COMFORT

- zusätzlich
- Kaffeepausenvielfalt am Vormittag und Nachmittag mit Kaffee/Tee und Snack
 - Mittagessen oder Abendessen

Pro Tag Grundmiete 150,- €
+ pro Person und Tag 59,- €

PREMIUM

- zusätzlich
- Kaffeepausenvielfalt am Vormittag und Nachmittag mit Kaffee/Tee und Snack
 - Mittagessen oder Abendessen
 - Brauereiführung mit Bierprobe

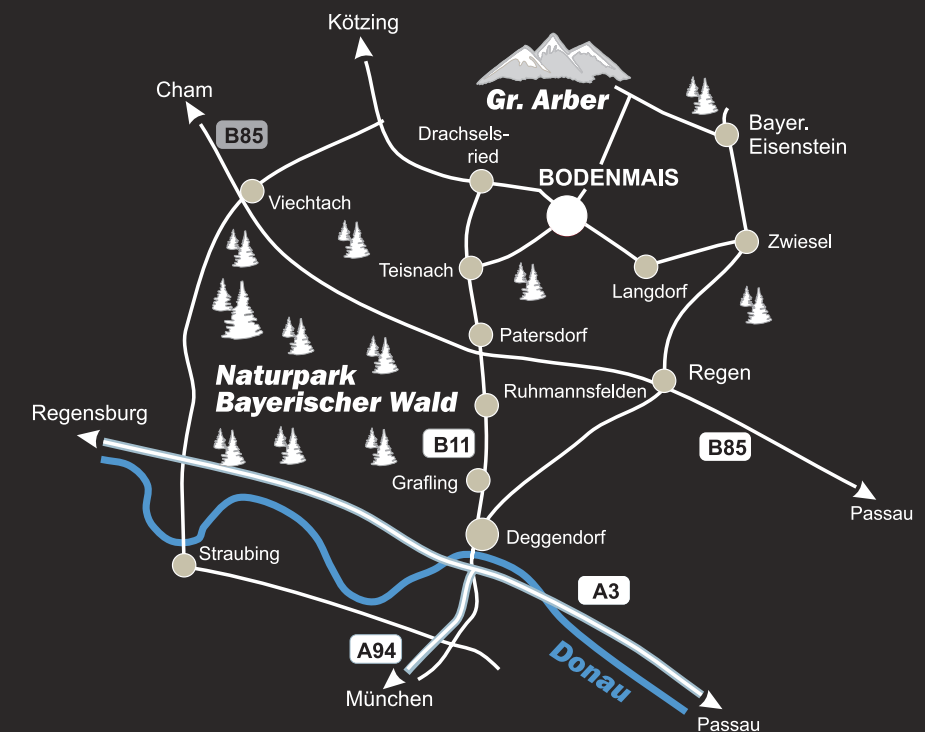
Pro Tag Grundmiete 150,- €
+ pro Person und Tag 65,- €



Ihre Anreise zu uns nach Bodenmais

Reisen Sie bequem mit dem Auto oder der Bahn an.
 Ab dem Autobahnkreuz Deggendorf A3/A93 sind es nur noch ca. 37 km bis Bodenmais.
 Unter normalen Bedingungen benötigen Sie mit dem Auto ca. 35 Minuten.
 Reisen Sie mit der Bahn, so steigen Sie direkt gegenüber unserem Hotel am Bahnhof Bodenmais aus.

GPS KOORDINATEN
 Breitengrad: 49.06958 | Längengrad: 13.10313



Urlaub mit gutem Gewissen!

Unser Hotel wird mit Strom aus unserer hauseigenen PV-Anlage und nachhaltig mit klimafreundlicher Waldenergie versorgt. Restholz und Baumwipfel aus der regionalen Waldbewirtschaftung werden in Bodenmais zu Hackschnitzeln verarbeitet und dienen der Wärmeerzeugung. Über das Biomassenheizwerk gelangt diese Wärme dann zu uns. Außerdem wird über Wärmerückgewinnung durch unsere eigenen Hausbrauerei der Wellnessbereich teilweise beheizt.